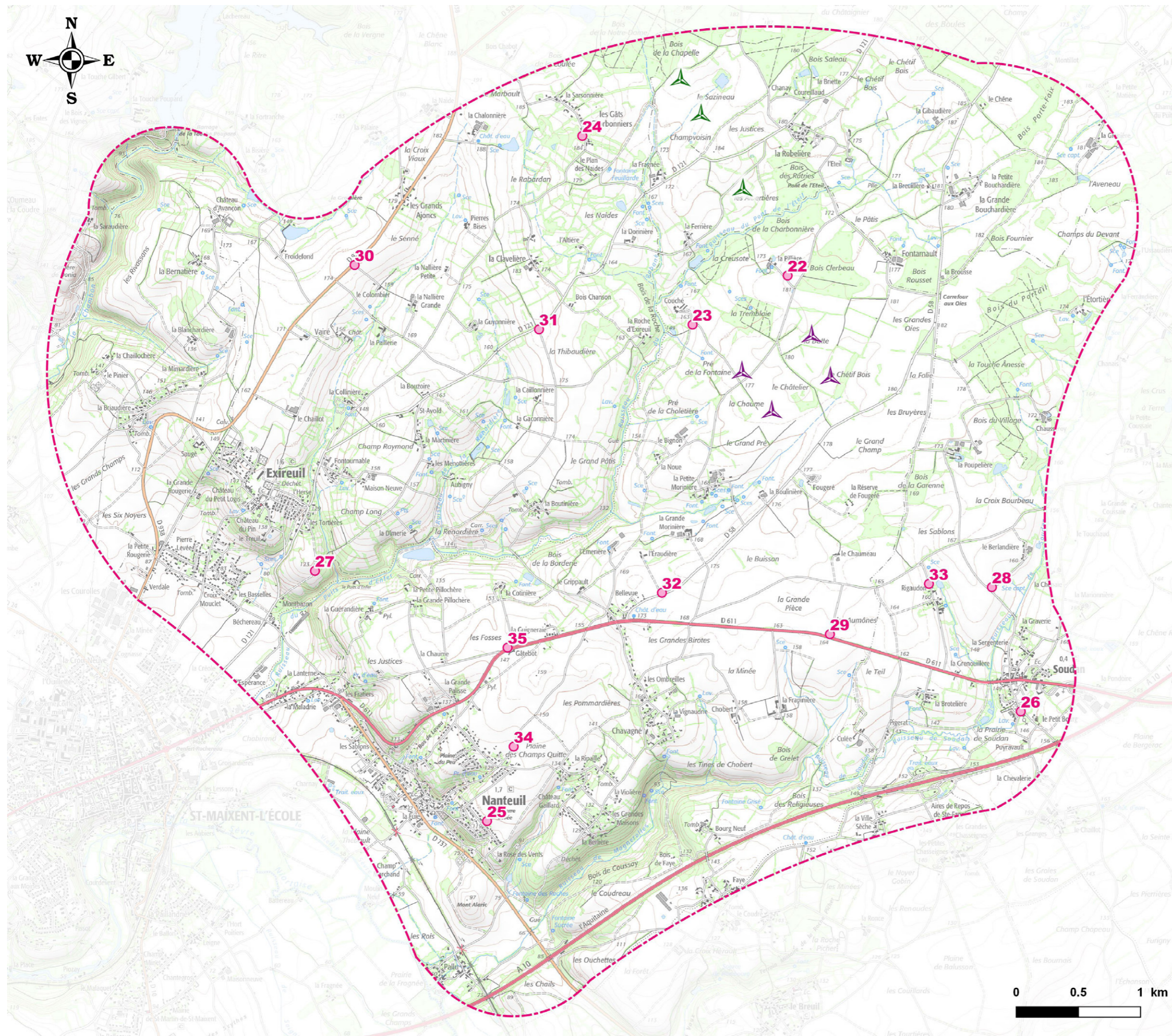


Le futur parc de Nanteuil ne génère que des impacts réduits dans l'aire d'étude rapprochée : les vues seront concentrées au Sud et à l'Ouest de l'aire d'étude, en particulier sur les sommets de crête et sur le plateau. Il générera souvent un nouveau point d'appel sur l'horizon, mais restera toujours de faible ampleur. Toutefois, la présence visuelle du futur parc est encore faible dans ces vastes espaces et la hauteur des éoliennes est cohérente avec l'existant.





Carte n°27
Points de vue
Aire d'étude immédiate

ATER Environnement
 Aménagement du Territoire - Energies Renouvelables

Novembre 2019

Source : IGN100, DREAL Nouvelle Aquitaine
 Copie et reproduction interdites

Légende

▲ Éoliennes de Nanteuil

Aires d'étude

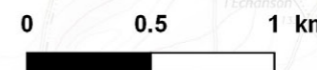
▭ Aire d'étude immédiate

▭ Parcs éoliens riverains

▲ Autorisés

● Points de vue

● de l'aire d'étude immédiate





5 AIRE D'ÉTUDE IMMÉDIATE : ANALYSE DES IMPACTS

Photomontage n°22: Depuis le chemin menant au hameau de la Pilière

Données techniques du photomontage

Coordonnées en L93 : X= 459207 Y= 6599335

Altitude NGF : 180 m

Date et heure de la prise de vue: 22/08/2018 à 15h41

Focale prise de vue : 50mm

Azimut/Champ : 173° / 100°

Nombre d'éoliennes visibles : 4/4

Eolienne la plus proche : E01 / 511 m

Eolienne la plus éloignée : E04 / 1 089 m

Intérêt du point de vue : Paysage, axe de communication



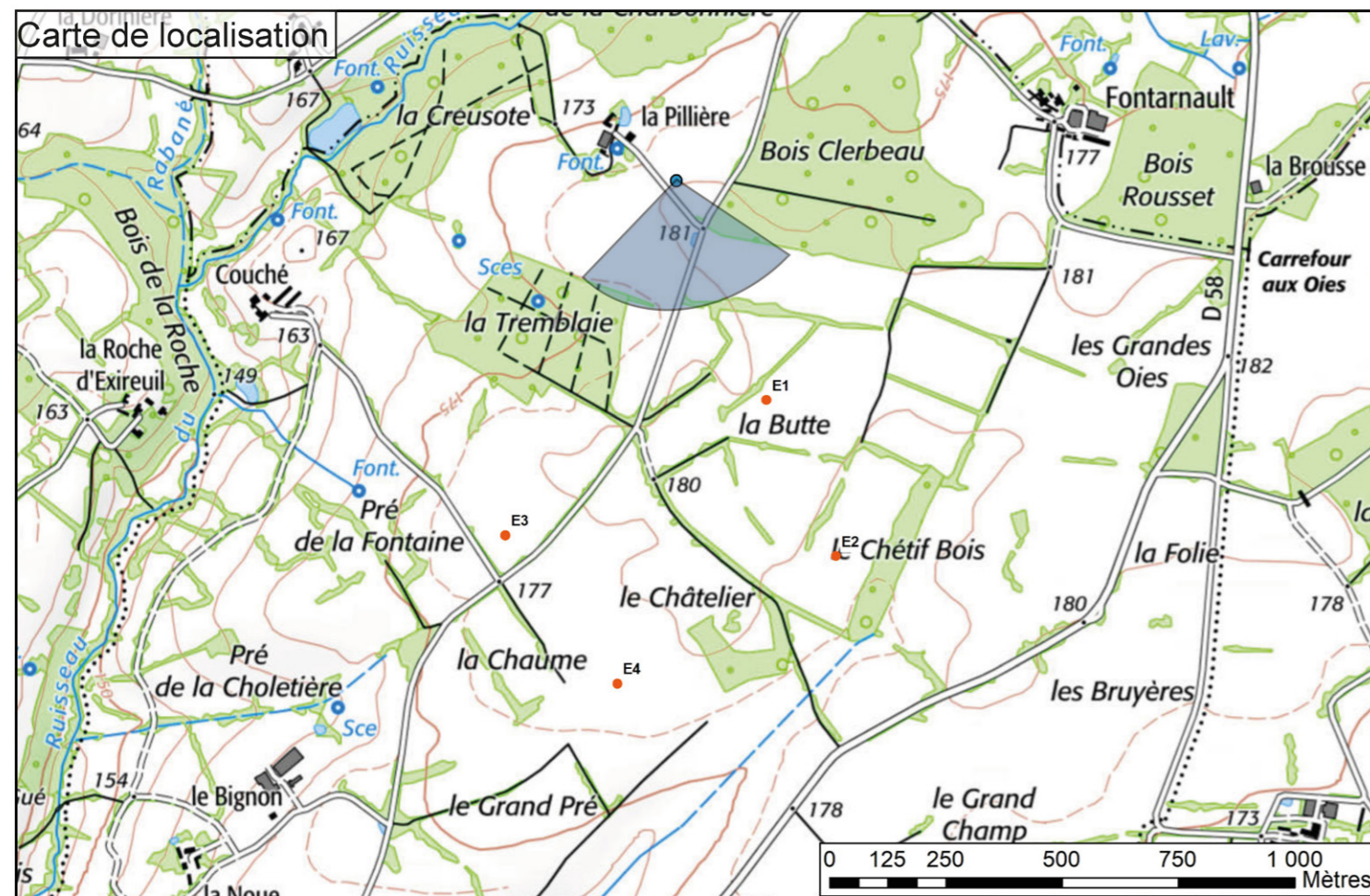
Commentaires

La sortie du lieu-dit de la Pilière est marquée par des parcelles ouvertes délimitées par des haies bocagères basses ponctuées d'arbres persistant et quelques rubans boisés denses. Le relief est très peu marqué, ce qui ne permet pas de grandes vues au-dessus des haies. Les motifs verticaux sont essentiellement végétaux et apportent une rythmique à cette scène d'ambiance rurale. Bien que les premiers plans soient dégagés, la bande boisée qui forme l'arrière-plan est rapprochée. Aussi, l'échelle de ce paysage est relativement réduite.

En grande partie visible et proche de l'observateur, le futur parc de Nanteuil sera un des éléments fondateurs de ce paysage : sa présence visuelle est importante, de même que sa hauteur apparente, et il occupe un angle important sur l'horizon. Toutefois, cette présence est atténuée par sa géométrie : bien que prégnantes, les éoliennes ne dépassent pas les principaux motifs verticaux, à savoir les arbres isolés des plans rapprochés. De même, les éoliennes sont situées à l'arrière des boisements, qui vont en partie les masquer. Le rapport d'échelle n'est donc pas écrasant vis-à-vis des autres composantes de la scène. La géométrie du parc est lisible depuis ce point : les deux lignes apparaissent bien, bien que l'angle ne permettent pas d'en apprécier la régularité.

L'IMPACT EST FORT. Des mesures d'accompagnement seront à envisager pour réduire localement l'impact depuis l'habitation.

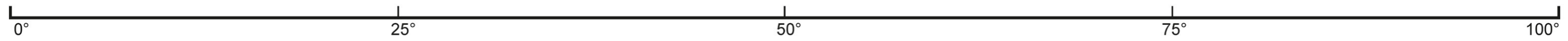
Légende



Vue filaire 100°



Vue panoramique 100°





Vue 50 °. Pour restituer le réalisme du photomontage, observez-le à une distance d'environ 45 cm (format A3)



Vue 50 °. Pour restituer le réalisme du photomontage, observez-le à une distance d'environ 45 cm (format A3)

Photomontage n°23: Depuis le chemin menant au hameau de Couché

Données techniques du photomontage

Coordonnées en L93 : X= 458443 Y= 6598941

Altitude NGF : 164 m

Date et heure de la prise de vue: 22/08/2018 à 15h31

Focale prise de vue : 50mm

Azimut/Champ : 116° / 100°

Nombre d'éoliennes visibles : 4/4

Eolienne la plus proche : E03 / 541 m

Eolienne la plus éloignée : E02 / 1 182 m

Intérêt du point de vue : Paysage, axe de communication



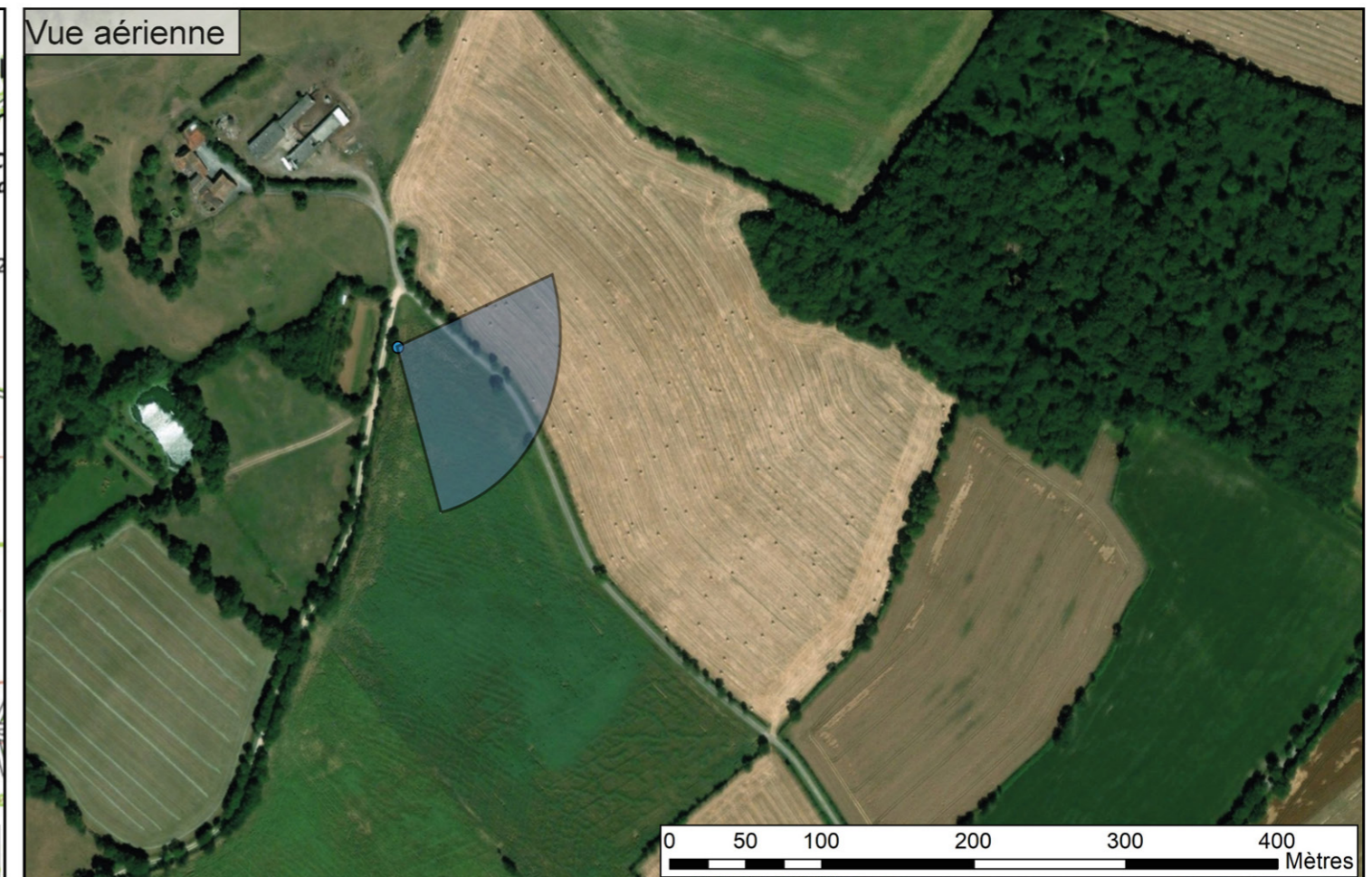
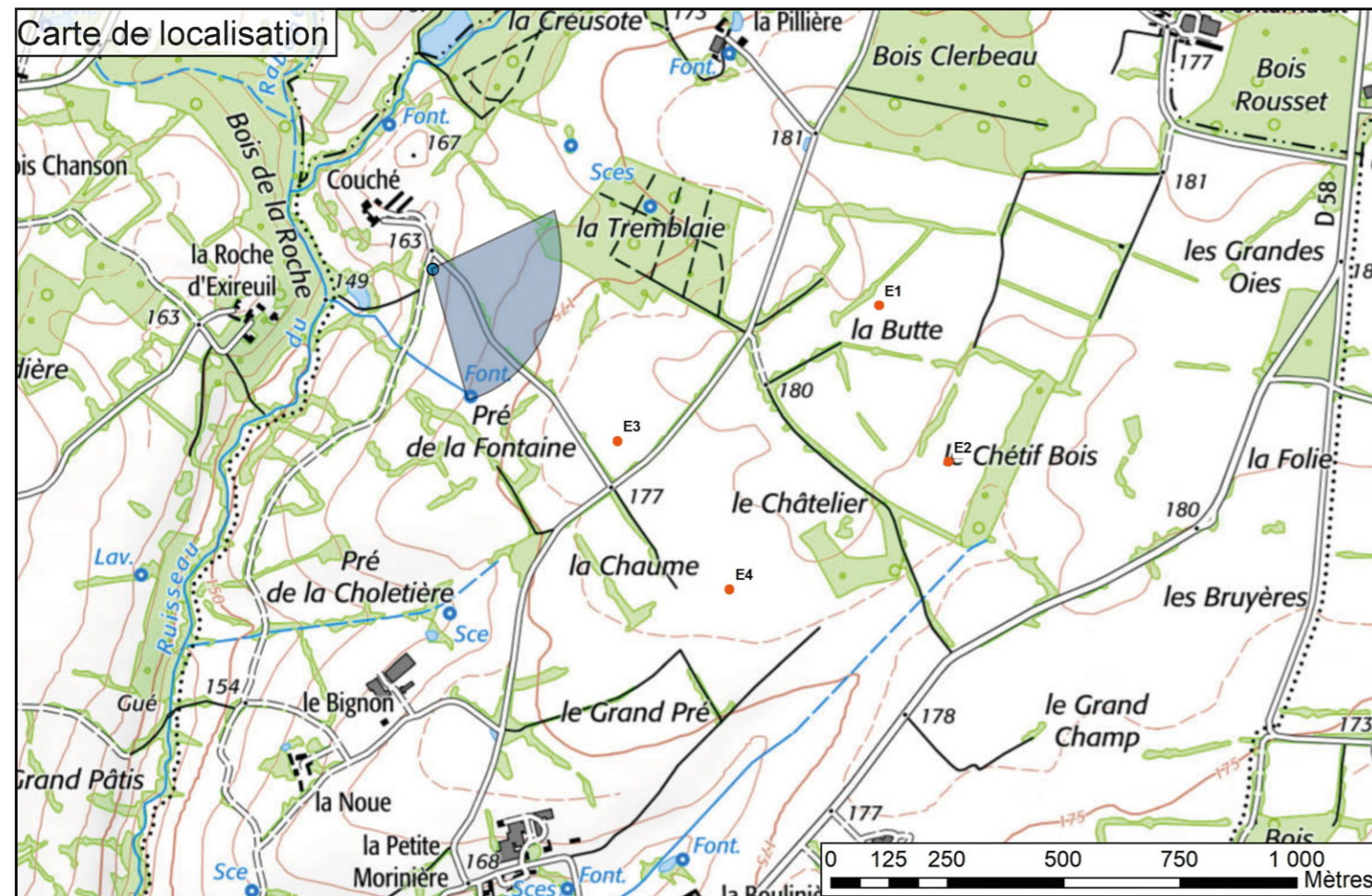
Commentaires

C'est un paysage globalement ouvert qui accueille l'observateur en sortie du lieu-dit de Couché. Les étendues cultivées sont presque entièrement dépourvues de motif vertical, à l'exception des arbres qui accompagnent le chemin d'accès. L'arrière-plan boisé qui ferme l'horizon est éloigné, ce qui génère une sensation de grandeur de l'espace et d'un paysage à grande échelle.

Dans ce paysage où les masques sont peu nombreux, le futur parc de Nanteuil sera visible. Les éoliennes E3 et E4 sont particulièrement visibles et très prégnantes, apportant une verticalité jusque là inexistante dans ce paysage à dominante horizontale. De par leur hauteur apparente importante et leur visibilité presque intégrale, ces deux éoliennes seront des motifs majeurs dans cette scène, dépassant tous les autres motifs. Leur verticalité est toutefois atténuée par l'ampleur de l'espace : les éoliennes sont à l'échelle de ce grand paysage et réciproquement. Toutefois, leur présence visuelle reste importante. Les éoliennes E1 et E2, en grande partie masquée par la végétation, sont en revanche très peu présentes dans le paysage.

L'IMPACT EST FORT. Des mesures d'accompagnement seront à envisager pour réduire localement l'impact depuis l'habitation.

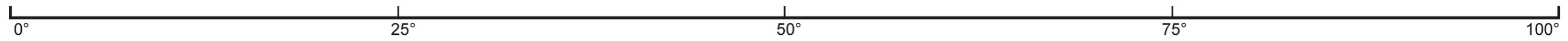
Légende



Vue filaire 100°



Vue panoramique 100°





Vue 50 °. Pour restituer le réalisme du photomontage, observez-le à une distance d'environ 45 cm (format A3)



Vue 50 °. Pour restituer le réalisme du photomontage, observez-le à une distance d'environ 45 cm (format A3)

Photomontage n°24: Depuis la sortie Sud du hameau des Gâts Charbonniers

Données techniques du photomontage

Coordonnées en L93 : X= 457557 Y= 6600457

Altitude NGF : 184 m

Date et heure de la prise de vue: 22/08/2018 à 16h12

Focale prise de vue : 50mm

Azimut/Champ : 156° / 100°

Nombre d'éoliennes visibles : 0/4

Eolienne la plus proche : E03 / 2 281 m

Eolienne la plus éloignée : E02 / 2 776 m

Intérêt du point de vue : Paysage, axe de communication



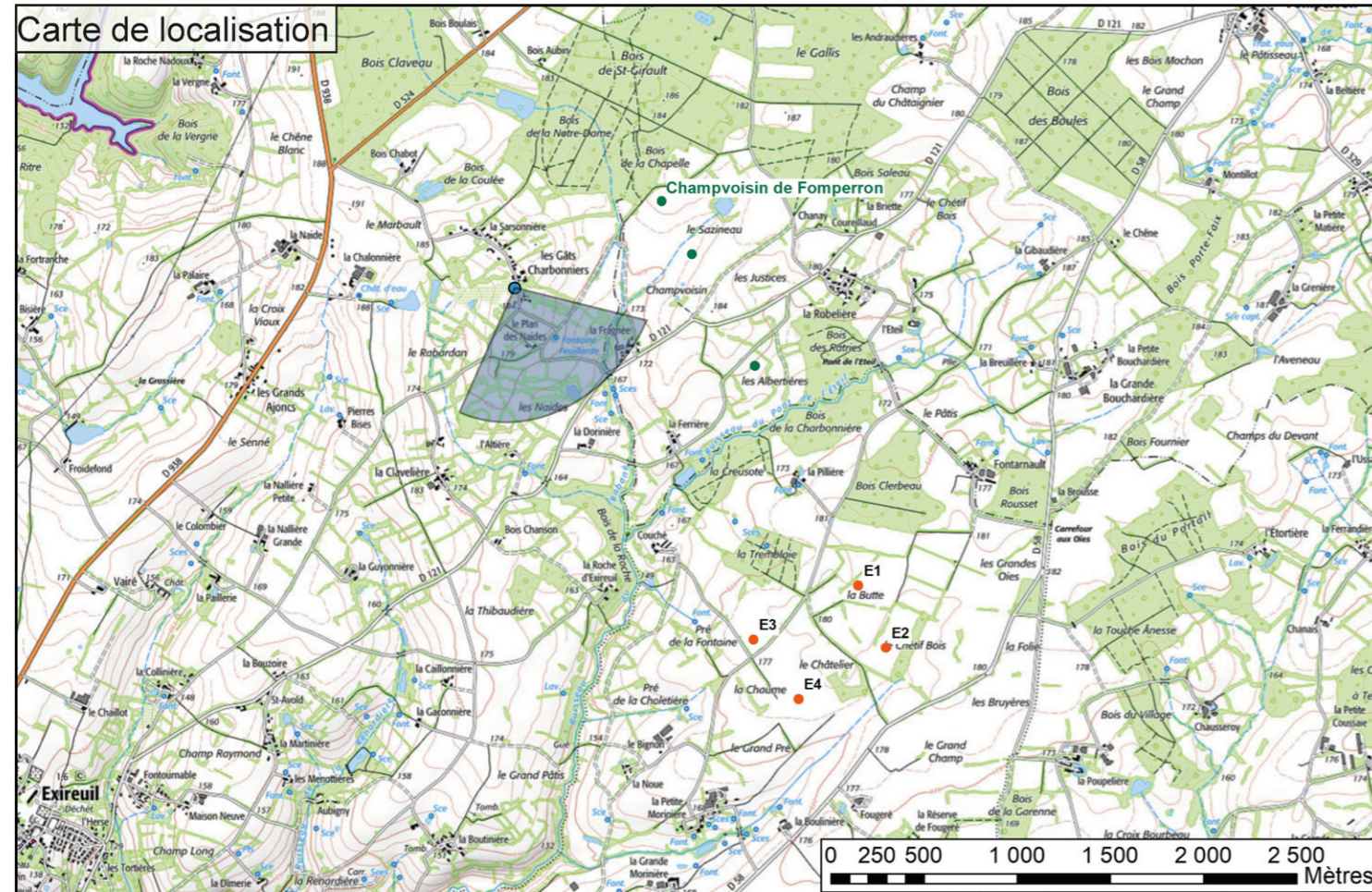
Commentaires

Le hameau des Gâts Charbonniers offre un bâti discontinu, laissant des interstices ouverts. Ces fenêtres étant en partie occupées par la végétation, elles ne laissent ouverte que la partie haute de la fenêtre. Aussi, la communication visuelle avec le paysage environnant est limitée. Toutefois, les éoliennes sont des motifs hauts, qui dans l'aire d'étude immédiate ont une prégnance importante. Ces fenêtres génèrent donc une sensibilité pour le bourg.

En dépit de ces fenêtres de perception, le futur parc ne sera pas visible. En effet, la fenêtre est étroite, et l'écart entre les éoliennes est plus que suffisant pour empêcher une visibilité, peu importe la position de l'observateur ou l'angle de vue à travers la fenêtre.

L'IMPACT EST NUL.

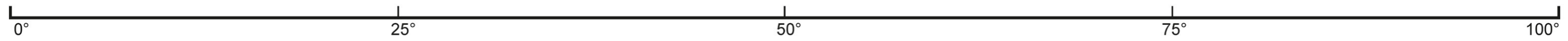
Légende



Vue filaire 100°



Vue panoramique 100°





Vue 50 °. Pour restituer le réalisme du photomontage, observez-le à une distance d'environ 45 cm (format A3)



Vue 50 °. Pour restituer le réalisme du photomontage, observez-le à une distance d'environ 45 cm (format A3)